



# 蘇迪勒颱風 彰化 縣災害應變中心 第2次工作會報

簡報者：執行秘書 黃紹揚博士

2015.08.08 10:00





颱風名稱：蘇迪勒(SOUDELOR) 颱風

中心位置：北緯 23.7 度，東經 120.4度

預測速度：每小時19公里速度

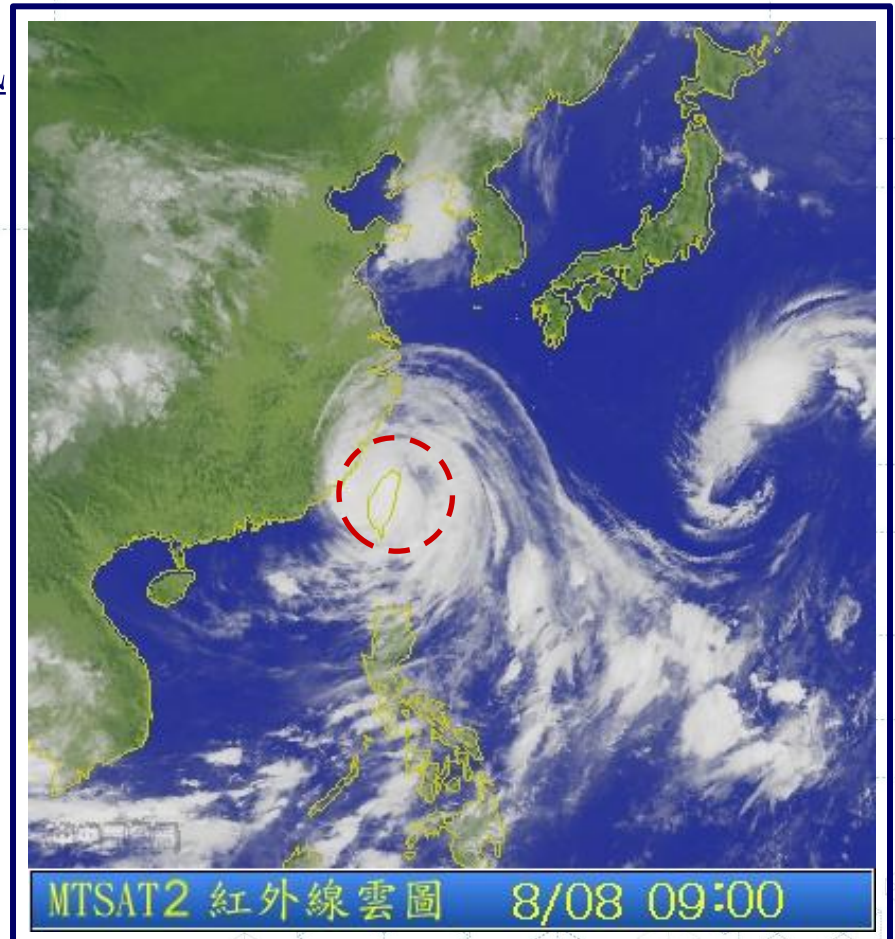
行進方向：向西北進行

近中心最大風速：45 公尺/秒(14級)

瞬間最大風速：55 公尺/秒(16級)

七級暴風半徑：300 公里

(發布時間：104年08月08日09時15分)



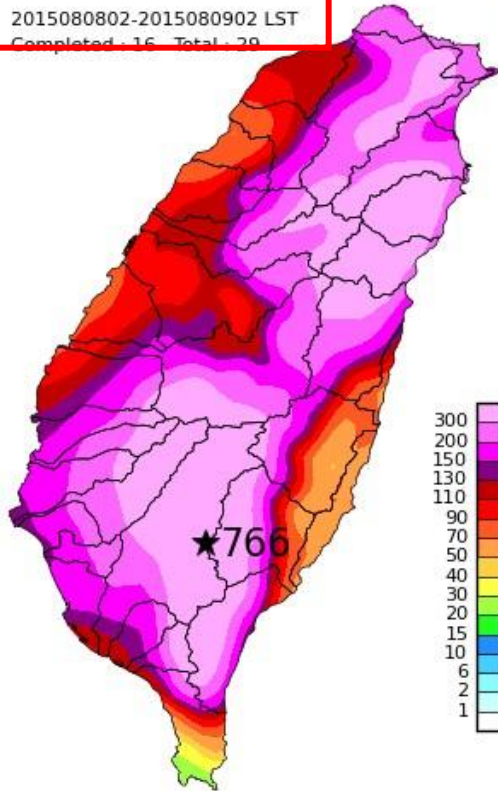




8/8 02:00 – 8/9 02:00

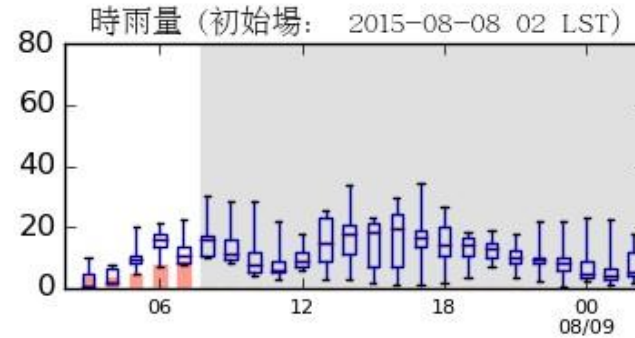
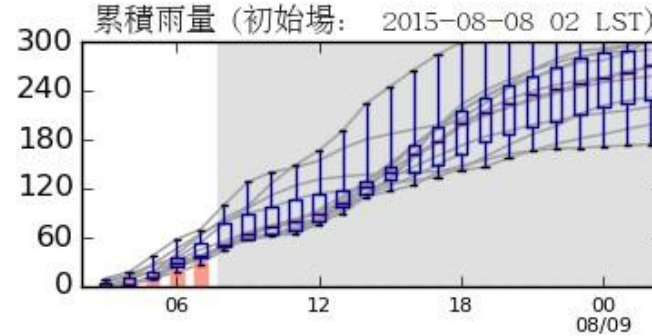
平均雨量累積圖

2015080802-2015080902 LST  
 Completed: 16 Total: 29



累積雨量與時雨量

區域：濁水溪流域 測站：平均



<http://tyqpf.tfri.narl.org.tw/>

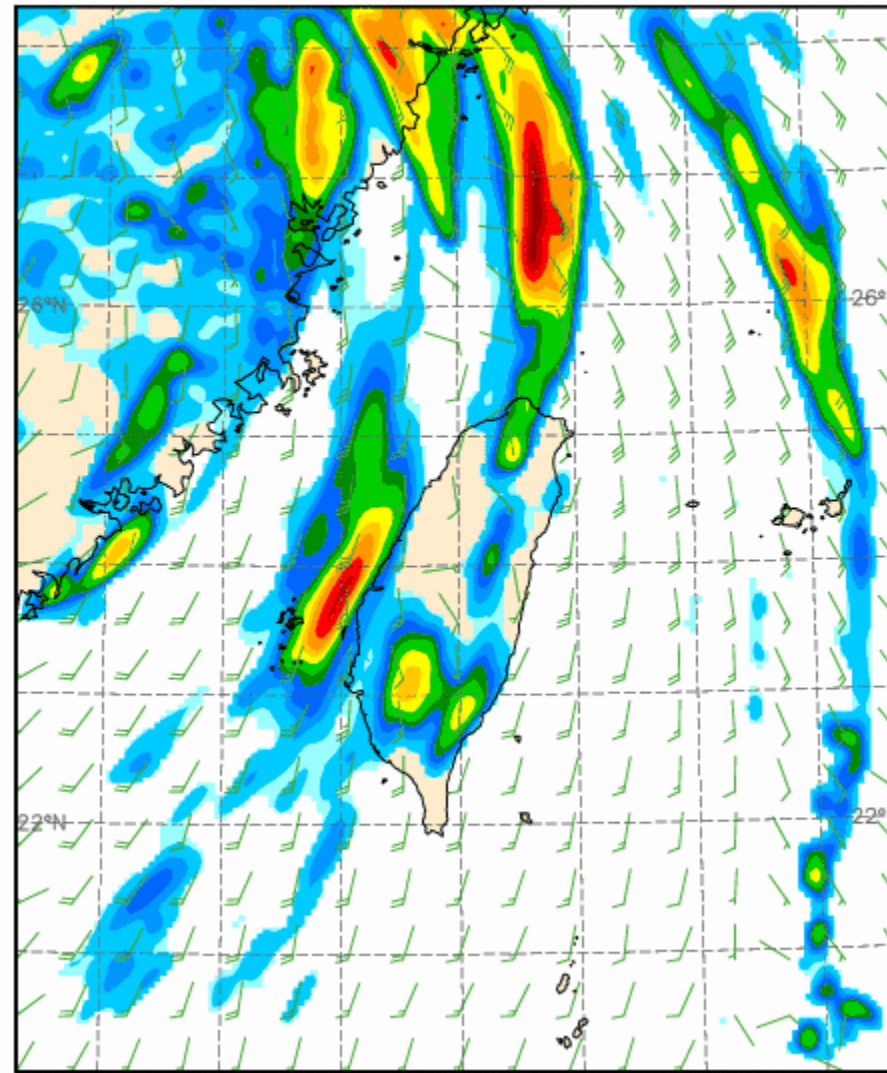
登入帳號：yuntech040

登入密碼：2013\_yuntech040

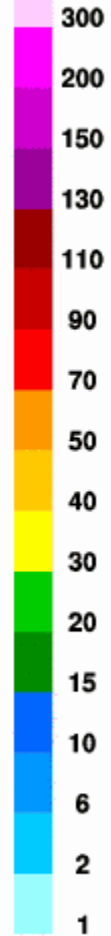


10m WIND, PRECIP(mm) (036-045)  
Valid at 09 AUG 2015 15UTC(+045)

WRF (5km)



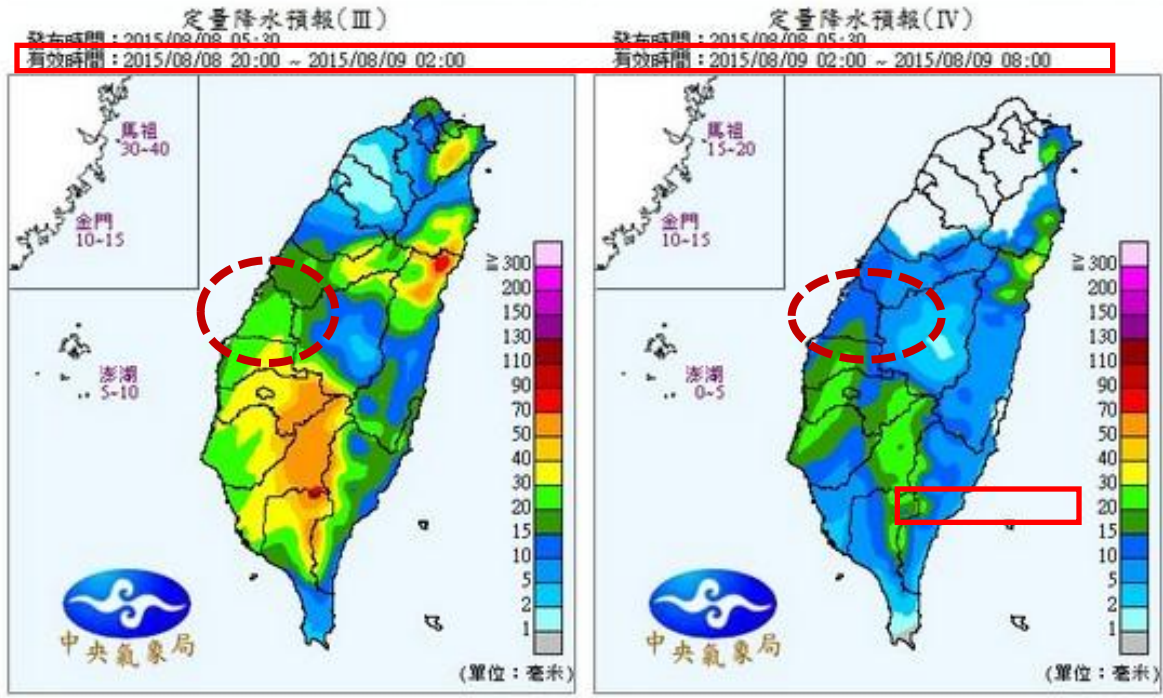
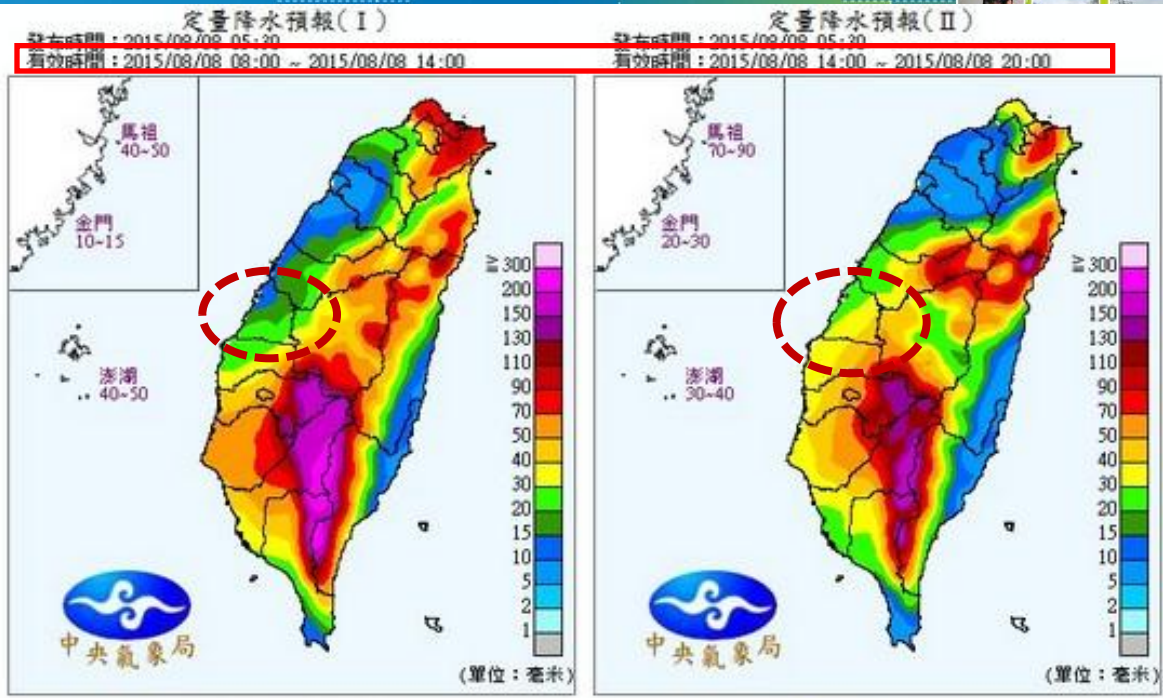
(mm)



Initial at 07 AUG 2015 18UTC



# 12小時定量降水預報



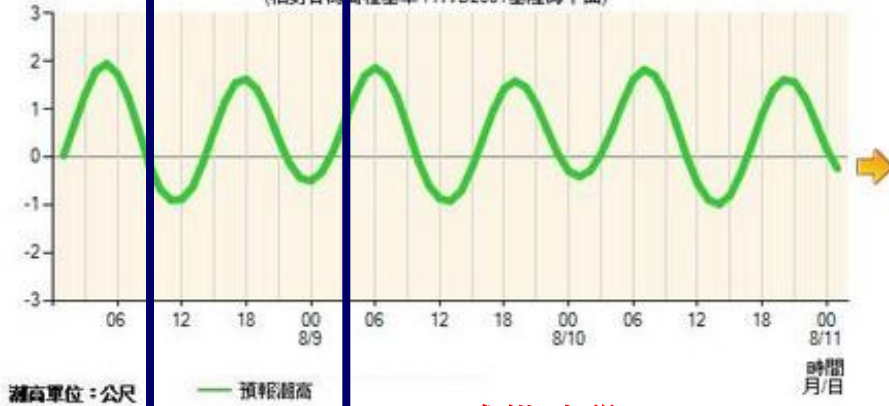
資料來源：  
<http://www.cwb.gov.tw/V7/forecast/fcst/QPI>



# 潮汐預報



雲林麥寮測位站 3天潮高預報圖  
 (相對台灣高程基準 TWVD2001 基隆海平面)



**戒備時段**

**8/9凌晨  
02:00**



鹿港東石沿海 潮汐預報  
 08/08 星期六 (農曆: 06/24)

日期	潮差	潮汐	時間	潮位(cm)	
				相對臺灣 高程基準	相對當地 平均海平面
彰化縣 福興 未來30天	中潮	滿潮	05:03	207	191
		乾潮	11:31	-140	-156
		滿潮	17:48	176	161
		乾潮	23:59	-92	-108
彰化縣 芳苑 未來30天	中潮	滿潮	05:02	205	190
		乾潮	11:31	-133	-149
		滿潮	17:47	175	159
		乾潮	23:57	-86	-102
彰化縣 大城 未來30天	中潮	滿潮	04:59	202	187
		乾潮	11:29	-120	-135
		滿潮	17:46	171	155
		乾潮	23:53	-75	-90
		滿潮	04:53	196	159

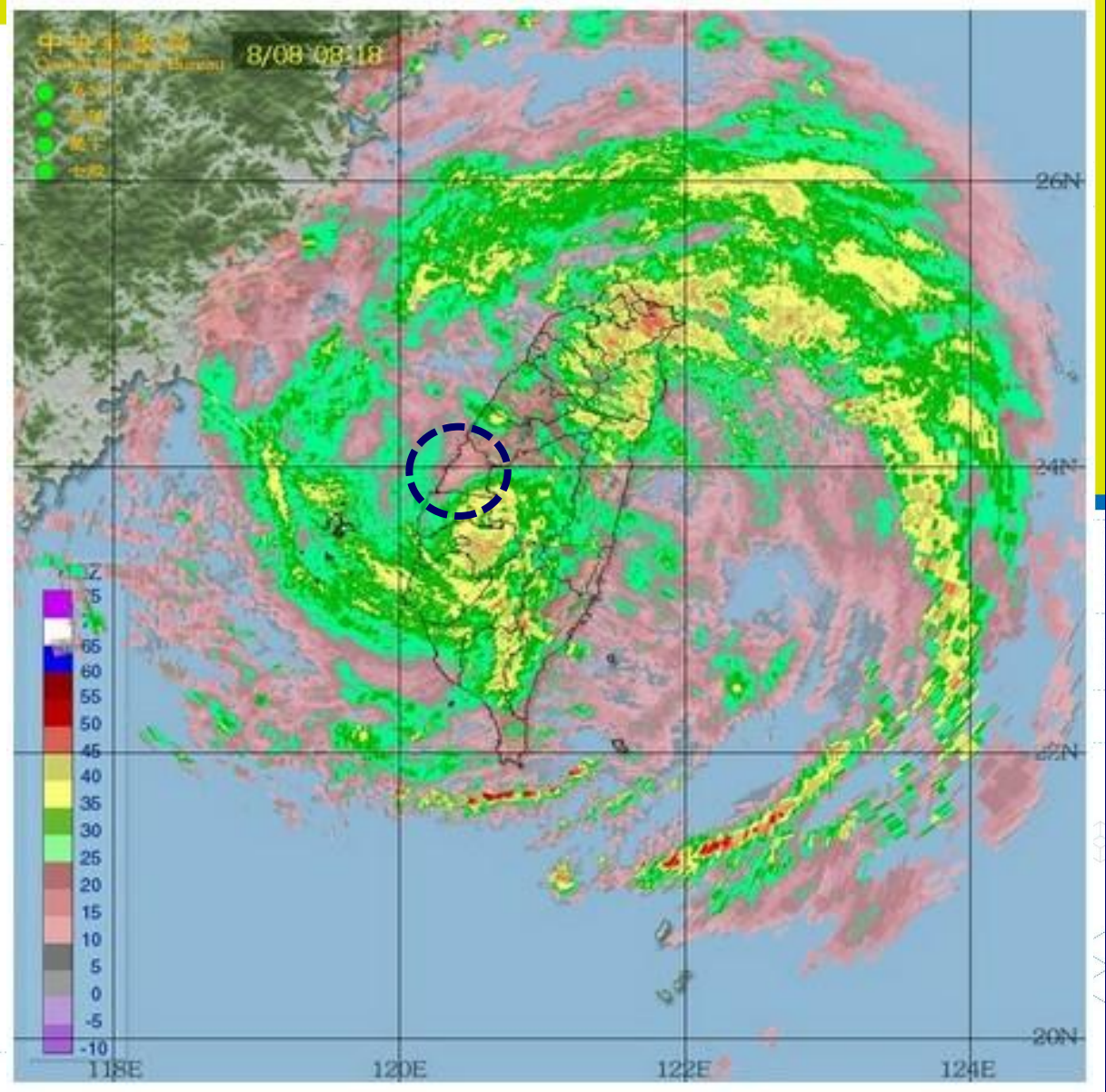
每日滿潮時間約 **05:00** 與 **17:00**



## 彰化縣雷達回波狀態

發布時間：

08月08日8時18分





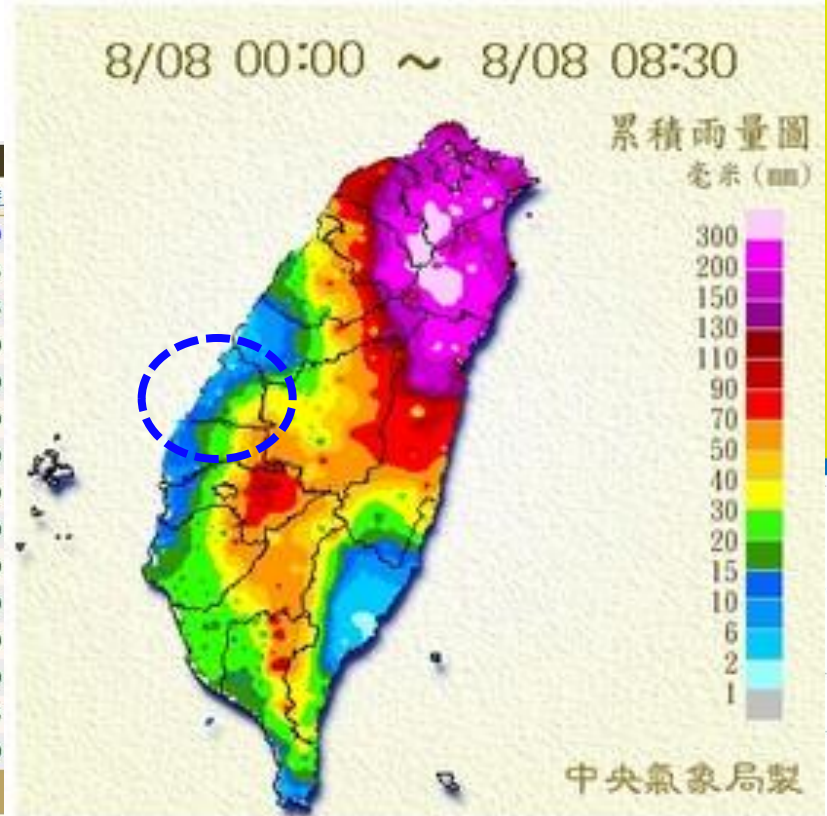


# 目前降雨情形



即時雨量資料 (資料更新時間: 2015年08月08日 08:10)

排名	縣市	鄉鎮	站名	10分鐘▼	1小時▼	3小時▼	6小時▼	12小時▼	24小時▼
1	彰化縣	二水鄉	*二水	5.0	24.5	52.0	52.0	52.0	52.0
2	彰化縣	溪州鄉	下水埔	2.0	12.0	32.5	32.5	32.5	32.5
3	彰化縣	田尾鄉	田尾	1.5	9.0	25.5	25.5	25.5	25.5
4	彰化縣	北斗鎮	北斗	1.0	13.5	35.0	35.0	35.0	35.0
5	彰化縣	社頭鄉	*社頭	1.0	12.5	33.0	33.0	33.0	33.0
6	彰化縣	田中鎮	*田中	1.0	11.0	32.0	32.0	32.0	32.0
7	彰化縣	溪州鄉	溪州	0.5	17.0	38.0	38.0	38.0	38.0
8	彰化縣	埔心鄉	埔心	0.5	5.0	17.0	17.0	17.0	17.0
9	彰化縣	埤頭鄉	埤頭	0.5	6.0	11.0	11.0	11.0	11.0
10	彰化縣	員林鎮	員林	-	6.0	24.0	24.0	24.0	24.0
11	彰化縣	溪湖鎮	溪湖	-	4.0	15.0	15.0	15.0	15.0
12	彰化縣	芬園鄉	芬園	-	3.0	14.0	14.0	14.0	14.0
13	彰化縣	竹塘鄉	竹塘	-	4.5	13.0	13.0	13.0	13.0
14	彰化縣	花壇鄉	花壇	-	3.0	12.5	12.5	12.5	12.5
15	彰化縣	大城鄉	大城	-	4.0	12.0	12.0	12.0	12.0

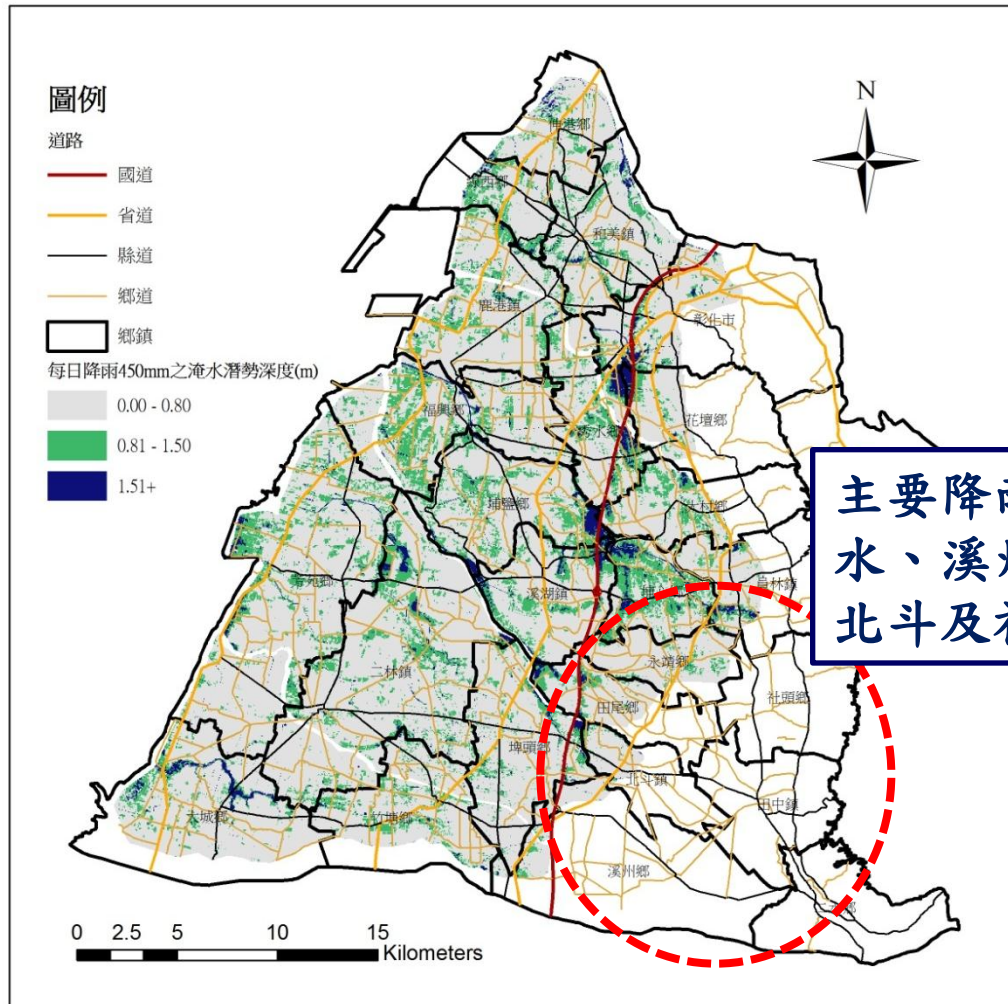


資料來源：行政院農業委員會水土保持局  
<http://246.swcb.gov.tw/weatherInfo/Rainfall.aspx>

資料來源：中央氣象局  
<http://www.cwb.gov.tw/V7/observe/rainfall/hk.htm>



# 每日降雨450mm之淹水潛勢



**主要降雨區域：二水、溪州、田尾、北斗及社頭鄉**

## 104年第13號颱風各地區總雨量預測

中央氣象局發布

發布時間：104年08月08日07時00分(加報)

分區	總雨量(毫米)	
	平地	山區
基隆市	200-400	
臺北市	200-400	400-600
新北市	300-500	800-1000
桃園市	200-400	500-700
新竹市	200-400	
新竹縣	200-400	600-800
苗栗縣	200-400	500-800
臺中市	300-500	500-800
<b>彰化縣</b>	<b>300-500</b>	
南投縣	300-500	500-800
雲林縣	300-500	500-800
	300-500	
	400-600	600-900
	400-600	600-900
	400-600	600-900
	400-600	600-900
	400-600	600-900
	400-600	600-900
宜蘭縣	400-600	1000-1300
花蓮縣	400-600	700-1000
臺東縣	300-500	500-700
蘭嶼綠島	150-300	
連江縣	150-300	
金門縣	150-300	
澎湖縣	200-400	

註：此為颱風警報期間之累積雨量，此預測將根據最新氣象資料而做調整。

資料來源：

<http://www.cwb.gov.tw/V7/prevent/warning/WPP>



蘇迪勒颱風 第4-1報 發佈時間：2015/08/08 08:00:00

紅色警戒計 88 條土石流潛勢溪流，座落於 6 縣市 10 鄉鎮 34 村里  
 黃色警戒計 849 條土石流潛勢溪流，座落於 15 縣市 59 鄉鎮 305 村里

縣市：彰化縣 鄉鎮：全部 警戒：全部 搜尋

已發布黃色警戒
目前無資料
已發布紅色警戒
目前無資料

彰化縣土石流潛勢溪流

社頭鄉、田中鎮及二水鄉目前無警戒



# 綜合建議

- 蘇迪勒颱風將影響本縣至今日(8/8)晚間，依據降雨趨勢研判，山區為災害高風險區。
- 依據現況資料顯示蘇迪勒強度略為減弱，行進速度亦略減，未來12小時應防範西南風所帶來降雨及強風。
- 蘇迪勒颱風環流結構紮實，短延時強降雨發生機率高，低漥及市區均需嚴防淹水。由於颱風影響本縣之時間約在本日(8/8)12時及明日(8/9)0時之間，適逢本縣沿海地區滿潮時間，故請嚴加防範沿海地區可能之淹水問題。
- 颱風影響期間應加強警戒區域，包括二水、溪州、田尾、北斗及社頭鄉。
- 由於山區降雨量可觀，請土石流潛勢區域，包括社頭鄉、田中鎮及二水鄉應加強戒備。

N.Y.U.S.T

Research Center for  
Soil & Water Resources  
and Natural Disaster Prevention

強化防災意識與能力·宣導正確的防災觀念  
保育水土資源及環境·尋求永續的生活空間



# 簡報結束 恭請裁示



國立雲林科技大學  
水土資源及防災科技研究中心

Research Center for Soil & Water Resources and Natural Disaster Prevention